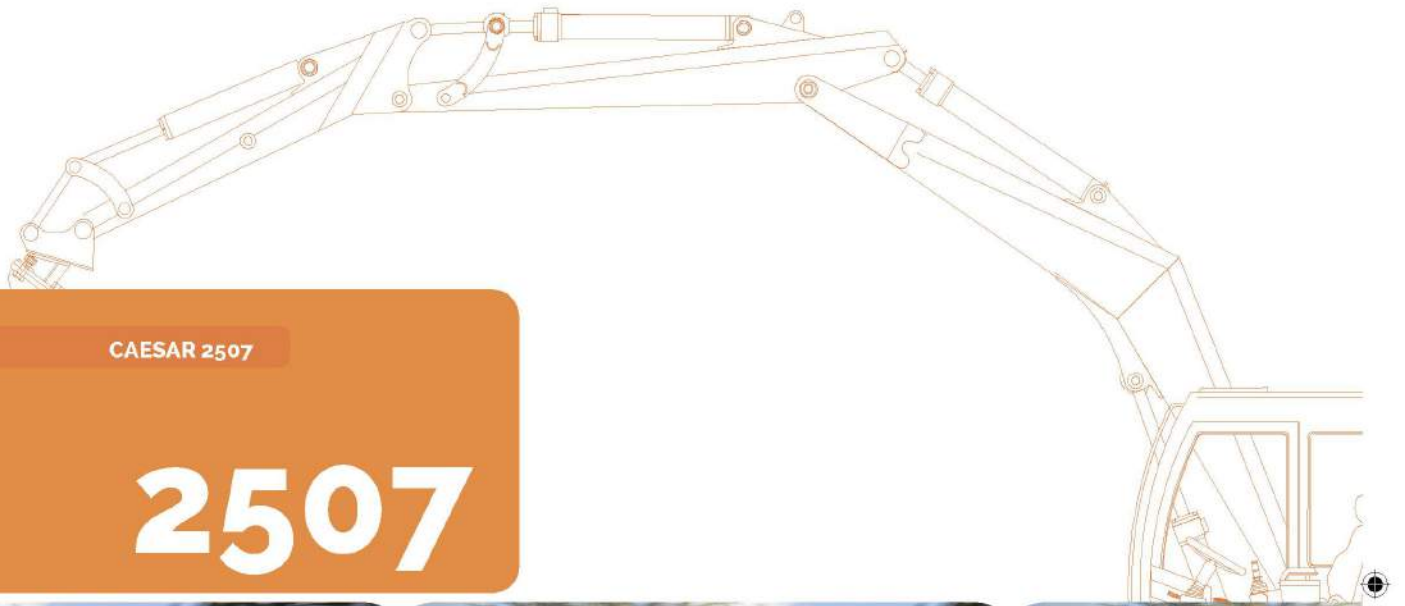




СОВРЕМЕННЫЙ
ЛЕГКИЙ МНОГОФУНКЦИОНАЛЬНЫЙ КРАН
С ВЫСОКОЙ ПРОИЗВОДИТЕЛЬНОСТЬЮ

caesar

НОВОЕ ПОКОЛЕНИЕ



CAESAR 2507

2507



CAESAR 2507

МНОГОФУНКЦИОНАЛЬНЫЙ КРАН, КОТОРЫЙ БЫСТРО ОКУПАЕТСЯ

Компания Wellinkcaesar производит высокоэффективные краны для сельскохозяйственных работ, ухода за ландшафтом, земляных работ в сельской местности, а также общестроительных работ. Caesar 2507 специально разработан для того, чтобы обеспечить вам удобство, высокую производительность и комфорт при выполнении работ и обслуживании. Низкие эксплуатационные затраты обеспечивают быструю окупаемость машины

ВЕЛИКОЛЕПЕН НА ЛЮБОЙ ПОВЕРХНОСТИ



Благодаря своей уникальной конструкции, Caesar 2507 имеет малый собственный вес. В сочетании с крупными, широкими шинами этот многофункциональный кран может использоваться на любой поверхности. Даже на очень мягкой поверхности Caesar 2507 практически не повреждает почву и реализует полную силу тяги. Кран сохраняет полное сцепление с грунтом в трудных условиях, там, где другим машинам требуется прейти на гусеницы. Благодаря отличной маневренности, машина идеально подходит для работ на площадках с ограниченным пространством

ЭФФЕКТИВНО ПРИНОСИТ ПРИБЫЛЬ

Многофункциональный кран Caesar 2507 способен выполнять множество различных работ. Возможные варианты применения: кошение травы, размалывание пней, рубка деревьев и земляные работы. Возможности гидравлической системы крана практически безграничны. А при использовании дополнительного третьего сегмента стрелы, рабочий диапазон достигает более 10 метров





НЕПРЕВЗОЙДЕННАЯ СИЛА ТЯГИ

Caesar 2507 может с легкостью буксировать большой прицеп, что дополнительно повышает эффективность использования машины. Мощный силовой агрегат John Deere обеспечивает достаточную силу тяги при движении с прицепом на высокой скорости и крутых подъемах. Машина сочетает в себе гидравлический и механический привод. Большим преимуществом данной системы является то, что гидравлическая система в основном используется во время работы вне дороги, а движение по дорогам осуществляется с помощью механического привода. Таким образом, при работе с низкой скоростью вращения значительно снижается расход топлива, а износ гидравлической системы сводится к минимуму.

ТЕХНИЧЕСКОЕ ПРЕВОСХОДСТВО

Современный кран Caesar 2507 оснащен инновационной электронной системой управления. Оператор может индивидуально задавать и настраивать производительность гидравлической системы и время срабатывания. Можно сохранять индивидуальные настройки под своим именем. Также с легкостью можно устанавливать и сохранять настройки насадок.

ЭФФЕКТИВНЫЙ

- Многофункциональный
- Рабочий диапазон более 10 метров
- Исключительная маневренность
- Мощная гидравлическая система
- Высокая грузоподъемность
- Меньше времени в пути = больше в работе
- Переход от 4WD к 2WD нажатием кнопки

Рабочий диапазон более 10 м
с дополнительным третьим сегментом

Низкие эксплуатационные
затраты

ВЫСОКАЯ СИЛА ТЯГИ

- Мощный и быстрый
- Скорость движения с большим прицепом до 48 км/ч
- Сочетание механического и гидравлического привода

МНОЖЕСТВО ФУНКЦИЙ В ОДНОЙ МАШИНЕ

- Хороший обзор
- Индивидуальная настройка органов управления
- Эргономичная компоновка
- Условия для комфортной и длительной работы

ДЛЯ ЛЮБОЙ ПОВЕРХНОСТИ

- Низкий собственный вес (13.5 тонн)
- Широкие шины
- Низкое давление на грунт
- Высокий дорожный просвет
- Высокая сила тяги
- Отлично передвигается по бездорожью: Caesar проедет там, где другие не смогут

ТЕХНИЧЕСКОЕ СОВЕРШЕНСТВО

- Сочетание механического и гидравлического привода
- Простое и удобное управление

Уменьшение износа
передних шин благодаря
отключаемому полному
приводу

Много вариантов:
косилка, измельчитель
пней, экскаватор

CAESAR 2507

2507

НОВОЕ ПОКОЛЕНИЕ

ТЕХНИЧЕСКИЕ ХАРАКТЕРИСТИКИ

Многофункциональный кран CAESAR 2507 отличается высокой транспортной скоростью, повышенной тягой, комфортным управлением и экономичностью. Благодаря 6-ступенчатому механическому приводу машина способна быстро добираться до места назначения с полным прицепом. Машина обладает достаточной мощностью гидравлической системы, чтобы эффективно работать со всеми гидравлическими устройствами, такими как насадка для размалывания пней, косилка или фреза. При собственном весе 13,5 тонны, благодаря широким шинам, CAESAR 2507 идеально подходит для работы на слабонесущих грунтах и заболоченной местности. Гибкая настройка электронной системы управления позволяет любому оператору найти оптимальный режим работы на машине. CAESAR 2507 имеет просторный салон. На выбор предлагается несколько вариантов стрелы и различные размеры шин.

ДВИГАТЕЛЬ

John Deere
4045 HF 285 с электронным управлением
93 кВт при 2200 об/мин Рабочая скорость 1450 об/мин
104 кВт при 2400 об/мин Рабочая скорость 1450 об/мин
129 кВт при 2400 об/мин Рабочая скорость 1450 об/мин

ЭЛЕКТРИЧЕСКАЯ СИСТЕМА

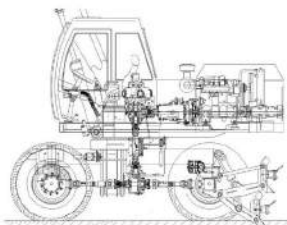
- Защищенная система
- Водонепроницаемые и грязеотталкивающие соединения защищены от коррозии
- Стандартный выключатель массы
- Напряжение 24В; аккумуляторы 2x 12В – 105А генератор 28В-100А

СИСТЕМА УПРАВЛЕНИЯ

Электронная система управления EPEC DDCA позволяет вводить и сохранять индивидуальные настройки: язык, скорость движения, расход и давление на каждом гидравлическом сегменте. 2 наклонных джойстика (управление по осям X и Y) - поворот платформы, 1й сегмент стрелы, цилиндр ковша. 1 ролик управления – пропорциональный регулятор (управление третьим сегментом стрелы, рулевое управление, регулировка стрелы); 3 кнопки (блокировка переднего моста, косилка, передний ход, задний ход, быстросменное ручное управление, ротор, замер расстояния скашивания). 2 Педали - газ/ход - устанавливает обороты двигателя и изменяет скорость движения - педаль управления третьим сегментом стрелы / регулировка стрелы.

ХОДОВАЯ ЧАСТЬ

Трансмиссия - шасси приводится в движение механическим либо гидравлическим приводом. Механизм привода включается при помощи пневматического цилиндра. Вал привода проходит через центральный канал в раздаточную коробку. Передний и задний мосты приводятся от раздаточной коробки посредством карданных валов. Нажатием кнопки может быть выбран режим полного привода для повышения тягово-сцепных свойств при движении по мягкому грунту.

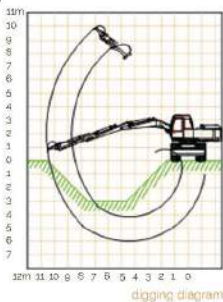


Рама – Цельносварная замкнутого профиля
Колеса - Стандартные 600/55-26.5 обеспечивающие максимальный дорожный просвет и минимальное сопротивление качению. Для обеспечения минимального давления на грунт возможно применение более широких шин (700 – 800 или 920 мм).
Передний мост – поворотная ось MAN, автоматическая настройка блокировки поворота
Задний мост - MAN
Буксировочное дышло - Спереди

СКОРОСТИ ХОДА

Движение на механических передачах – км/ч: 8/9.9/16.7/25.9/35/44.3*
На гидравлическом приводе – км/ч: 0-8 (либо 0-12)*
Минимальный радиус разворота - 10 м.
Тормозная система – Пневматическая система тормозов, отдельный контур передней и задней осей
Замедление - 5 м/с² при 40 км/ч

*В зависимости от выбранного размера шин.



КАБИНА

- Просторная и обзорная кабина CAESAR с системой FOPS (защита от падающих предметов), большой и просторный салон с большим пространством для ног. Педаль хода однонаправленного действия с переключателем направления движения на правом джойстике. Аудиосистема. Защищенные электрические соединения, независимо регулируемые стойки джойстиков.
- Отличный обзор по кругу и перед собой, благодаря максимальному остеклению кабины, прозрачной крыше и сдвижным окнам с замками, состоящим из двух частей.
- Простая в настройке, узкая рулевая колонка. Стандартное внутреннее освещение.
- Климат-контроль, вентиляция воздуха по всему периметру кабины предотвращает обледенение и запотевание стекол зимой, а также обеспечивает достаточное охлаждение воздуха в жаркую погоду (опционально).
- Нижняя плита установлена на резиновой изоляции для дополнительного гашения вибраций. Роскошное поддресоренное сиденье с настройками веса, роста, формы сиденья и спинки и регулировкой вперед /назад (дополнительно может быть установлен пневматический упругий элемент). Позади сиденья предусмотрено место для охладителя.
- Зеркала заднего вида расположены с обеих сторон кабины.
- Регулируемый цветной ЖК-дисплей 7" высокой четкости отображает текущие данные о функциях машины, а также важную диагностическую информацию. Этот рабочий дисплей может также использоваться оператором для настройки различных функций машины.

ГИДРАВЛИЧЕСКАЯ СИСТЕМА

Гидравлическая система - открытая, чувствительная к общей нагрузке. Благодаря использованию регуляторов компенсации давления, движение не зависит от нагрузки. Система управления мощностью включает в себя функцию разделения потока в сочетании с регулируемым насосом высокой производительности. Штатный режим - Полная подача насоса с регулируемой скоростью мотора для обычной работы и оптимального использования скорости. Пользовательский режим (C) - оператор может установить оптимальную производительность насоса в соответствии с условиями работы при помощи дисплея и сохранить настройку под своим именем или названием оборудования. Система охлаждения - Вентилятор с приводом от электромотора; оптимальная скорость вращения вентилятора определяется в зависимости от температуры двигателя. Это снижает уровень шума и улучшает топливную экономичность.

ГИДРАВЛИЧЕСКИЕ НАСОСЫ

Привод хода и гидроцилиндров
Насос аксиально-поршневого типа с пониженным уровнем шума. 305 л/мин – 2200 об/мин – рабочее давление 32 МПа
Привод поворота, рулевого управления и доп. оборудования
Насос аксиально-поршневого типа, 85 л/мин, макс. рабочее

МАССОВО-ГАБАРИТНЫЕ ХАРАКТЕРИСТИКИ

Моноблочная стрела - 4,7 м, шарнирно-сочлененная
стрела - 2,7 м, 13500 кг, ковш 700 л
Стандартный противовес - 2500 кг
Транспортное положение стрелы
3-й сегмент стрелы – 2 или 2,5 м

ВМЕСТИМОСТЬ БАКОВ

Топливный бак - 300 л
Гидравлический бак - 300 л
Ресивер пневматической системы тормозов - 20 л

СИСТЕМА ПОВОРОТА

Поворот платформы осуществляется при помощи необслуживаемого радиально-поршневого гидромотора. Предусмотрена система блокировки поворота.

Макс. скорость поворота 9 об/мин
Макс. крутящий момент 48 кНм





CAESAR 2507 доступен в трех версиях:

С двигателем 93 кВт

С двигателем 104 кВт

С двигателем 129 кВт

Мы будем рады помочь Вам сделать правильный выбор, чтобы ваш кран полностью соответствовал вашим пожеланиям! Звоните: +7 391 2350 564.

РАБОТАЕТ ТАМ, ГДЕ ОСТАНАВЛИВАЮТСЯ ДРУГИЕ

Разработка и производство машин осуществляется на современном заводе компании Hencon, Нидерланды. Мы постоянно работаем над инновационными концепциями, которые были воплощены в Caesar 2507, с упором на качество и снижение эксплуатационных расходов. Мы обеспечиваем гарантийное и постгарантийное обслуживание, для того чтобы поддерживать работоспособность вашей машины. Мы гордимся отзывами наших клиентов о том, что техника Caesar работает там, где останавливаются другие.



ООО «Хенкон Сибирь»
ул. Матросова д. 30 стр. 82
660079 Красноярск, Россия
Тел.: +7 391 2350 564 info@hencon.ru

WWW.HENCON.RU

